

Kantenanleimgerät Zubehör

Kantenfräse KF 6 – zum Abfräsen von Umleimern an Längskanten und Ecken an geraden und geschwungenen Werkstücken

- ▶ Für das präzise Bearbeiten verschiedener Materialien wie Massivholz, PVC oder Melamin
- ▶ Mit langlebigem und leistungsstarkem Motor
- ▶ Ergonomischer Haltegriff für stabile und bequeme Führung der Maschine
- ▶ Frässhut mit integriertem Absauganschluss um 180° drehbar für maximalen Schutz des Anwenders und sauberes und staubarmes Arbeiten
- ▶ Fräskopf austauschbar
- ▶ Mit Skala einstellbar in 0,05 mm Schritten
- ▶ Frässhut passt sich an die Konturführung des Werkstückes an, dadurch eine störungsfreie Führung der Fräse möglich
- ▶ Inkl. integriertem Anschlag zum Eckenrunden

Modell	KF 6
Art.-Nr.	5410010
€ zzgl. MwSt.	199,00

Technische Daten	
Kantenstärke	0,5 - 3 mm
Schaft-Ø Werkzeug	6 mm
Vorschub	manuell
Leistung	450 W / 230 V
Drehzahl	30.000 min ⁻¹
Absaugstutzen-Ø	25 mm
Gewicht	2,0 kg



Abb. zeigt Anwendungsbeispiel



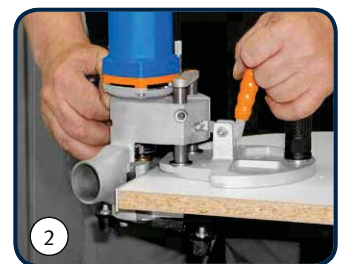
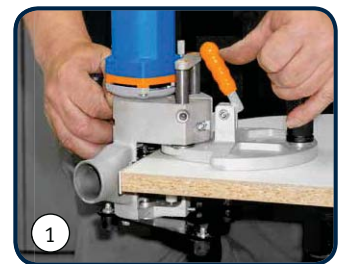
Abb. zeigt Lieferumfang

Kantenfräse KF 3 – einzigartige Handfräse für doppelseitiges Fräsen von belemten Bauteilen

- ▶ Doppelseitiges Fräsen in zwei Arbeitsschritten ohne das Werkstück umdrehen zu müssen
- ▶ Das Kantenband kann auf ebenen und profilierten Bauteilen beidseitig bearbeitet werden.
- ▶ Die Auflageplatte ist mit Teflon beschichtet, so dass die Oberflächen nicht verkratzt werden können.

Modell	KF 3
Art.-Nr.	5400061
€ zzgl. MwSt.	820,00

Technische Daten	
Kantenstärke	0,5 - 3 mm
Werkstückstärke	10 - 40 mm
Vorschub	manuell
Leistung	740 W / 230 V
Drehzahl	13.000 - 31.000 min ⁻¹
Absaugstutzen-Ø	45 mm
Gewicht	4,1 kg



- ▶ *Doppelseitiges Fräsen in zwei Arbeitsschritten ohne das Werkstück umdrehen zu müssen*
- ▶ (1) Fräsen unten, (2) Fräsen oben